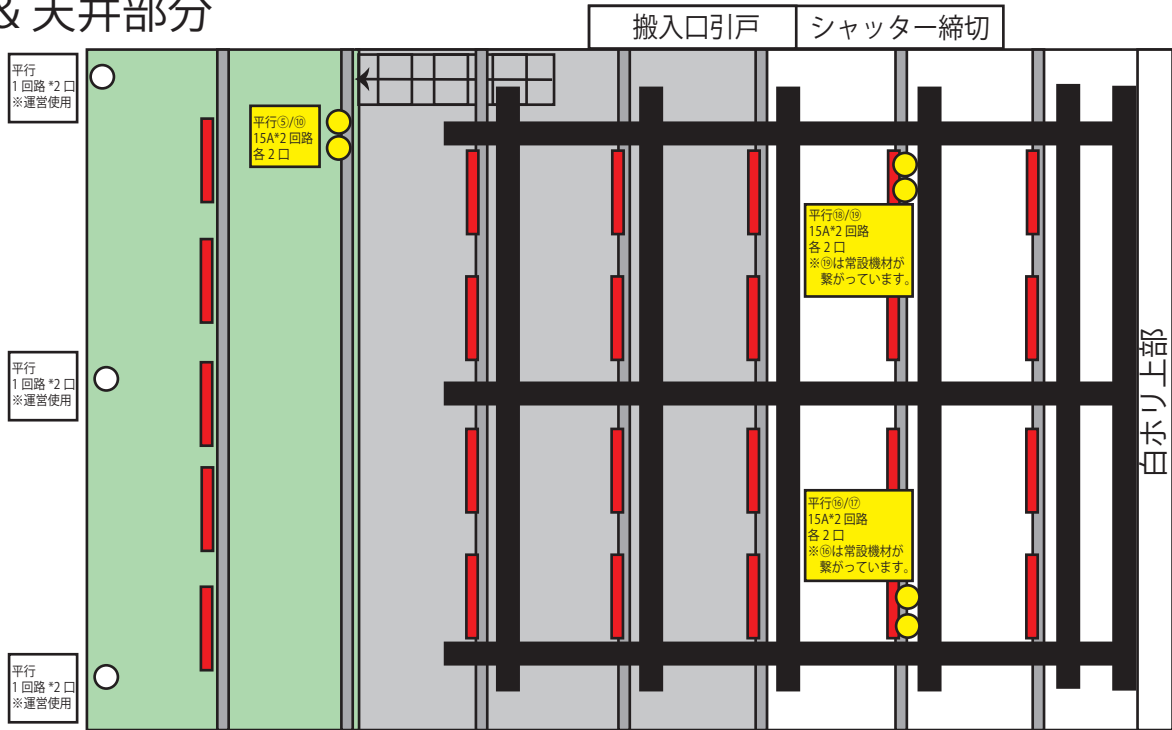


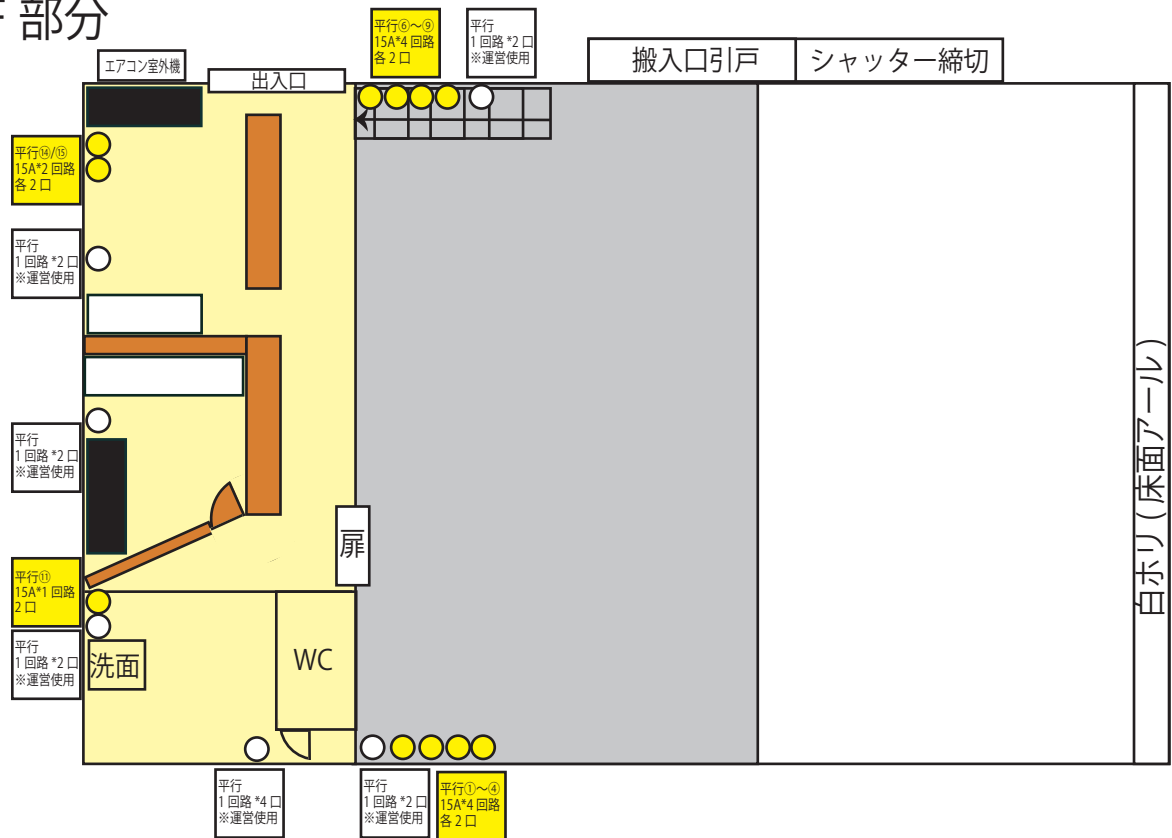
# [ 電源パイプ図面 ]

・ 蛍光灯    ・ パイプ

## ・ 2F& 天井部分



## ・ 1F 部分



- ・ パイプに照明等の吊り込み可能です。(Φ48.6mm)
- ・ パイプの長さは上下 8m、奥前 13m です。一番ホリに近い 8m パイプのみ手で昇降出来ます。  
※但し、手動ですので重量物の吊込後の昇降は不可です。
- ・ 撮影用の電源は 黄色●の取口をご使用ください。単独の小ブレーカー接続で各 15A 平行型です。  
運営使用の取口は複数箇所が繋がっていますので 15A/1 口使用出来ません。  
容量や口数が足りない場合はスタジオスタッフまでご相談下さい。
- ・ ⑩と⑪は常設機材が接続されていますので、この取口を使用される場合は、  
接続されている機材を外して頂き、最終的に原状復帰をお願いします。  
※この取口に接続されている機材は【LED PAR8 灯】の料金になります。(タップ含む)
- ・ 建物全体で 200A まで使用可能です。

